

マグマヨーガバーシックプラス

■ 広尾本店 ■

月曜日 14:00~15:00

火曜日 8:00~9:00

土曜日 9:30~10:30

強度：★★★★☆

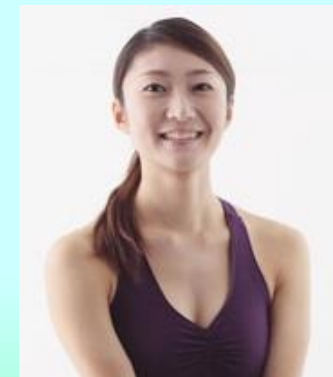
ツール：なし



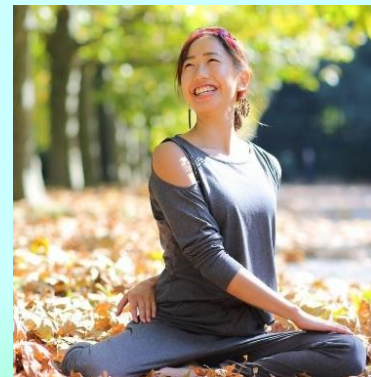
座位と立位のポーズをバランス良く組み合わせたクラスです。
下半身、体幹の強化とともに柔軟性を向上させ、身体の歪みを
を整え、健やかな心と身体を目指していきます。



inseaコンダクター/Maya



inseaコンダクター/平田



inseaコンダクター/Erina